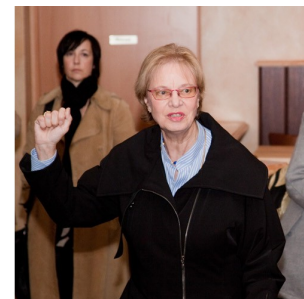
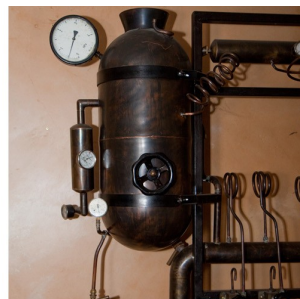


Projektgebiet: Berlin Spandau || Förderzeitraum: 01.01. - 31.12.2011 || Fördersumme: 9 995,- € || Programm LSK Berlin



### Projekthalt

Vom 01. Januar 2011 bis 31. Dezember 2011 erarbeitet coopolis im Projekt „Kreativ- und Kulturwirtschaft Spandau“ gemeinsam mit verschiedenen Akteuren kulturelle Zwischennutzungen, um Orte der Begegnung, der Teilhabe und des Austausches zwischen den Bewohnern der Spandauer Neustadt, des Brauereigeländes und der Spandauer/ Berliner Bevölkerung zu schaffen. Dabei sollen insbesondere Menschen mit Migrationshintergrund, die sich im direkt benachbarten Quartier Spandauer Neustadt konzentrieren, einbezogen und perspektivisch für sie Beschäftigungsangebote geschaffen werden.

### Hintergrund

In den 1990er Jahren wurde das ehemalige Schultheiss- Brauereigelände umfassend revitalisiert und in erfolgreiche Nutzungen überführt. Auf dem Gelände befinden sich heute u. a. das Wellness- und Tagungshotel *centro vital*, das Ärztehaus *centromed*, die Seniorenresidenz „Uferpalais“, eine Kindertagesstätte und sowie Wohnungen. Bis heute ist es jedoch nicht gelungen alle geplanten Flächen attraktiv und dauerhaft in Nutzung zu bringen. So stehen das Sudhaus mit drei geplanten gastronomischen Einrichtungen und mehrere Büroflächen leer. Für Bewohner des benachbarten Quartiers Spandauer Neustadt geht dieser Ort in Verbindung mit dem attraktiven Havelufer als Naherholungsraum und Kulturort verloren.

### Umsetzung

Im Projektverlauf knüpft coopolis Netzwerke zwischen Eigentümern, Nutzern und Bewohnern, um die Räume im Sudhaus für frische Impulse und zivilgesellschaftliches Engagement zu öffnen. Das Projekt „Kreativ- und Kulturwirtschaft Spandau“ wird im Verlauf 2011 in vier Phasen umgesetzt:

- **Phase 1:** Recherche zur Vergangenheit und Gegenwart des Brauereigeländes, Ideenwerkstätten
- **Phase 2:** Konkretisierung und Konzeptentwicklung der gemeinsam entwickelten Nutzungsideen
- **Phase 3:** Umsetzung der Nutzungskonzepte und temporäre Nutzung des Sudhauses über den Sommer
- **Phase 4:** Auswertung und Nachbereitung der temporären Nutzungen, Begleitung der weiteren Konkretisierung der Nutzungsphase ab Januar 2012

Innovativ ist die Herangehensweise an eine Konzepterstellung durch temporäre Pilotnutzungen. Die zukünftigen Nutzungen sollen nicht auf dem Papier, sondern zunächst im temporären Praxistest unter Einbeziehung der möglichen künftigen Kundenpotenziale in einem Prozess der Zwischennutzungsangebote bieten.

## Akteure

Projektträger und Projektleitung: coopolis- Planungsbüro für kooperative Stadtentwicklung, Frau Jamal und Herr Thamm.

Kooperationspartner: BBV Bayerische Beamten Versicherung – Geländeeigentümer - gestattet temporäre Nutzungen. Vereinigung Wirtschaftshof Spandau e.V. - begleitet und berät bei der Projektdurchführung. centromed Berlin Spandau – berät zum Bereich Gesundheitswirtschaft, Tourismus und Ausbildung. Schildkröte GmbH – berät im Bereich Gastronomie und Ausbildungsrestaurant. Mediaakademie- berät im Bereich Begegnungsstätte und Eventmanagement. QM Spandauer Neustadt - quartiersübergreifender Kooperationspartner.

**Weitere Unterstützer sind herzlich willkommen.**

### Weitere Informationen:

coopolis  
Lenastr. 12, 12047 Berlin  
Tel: 030-62726362

Website: [www.kreativwirtschaft.quartier-beleben.de](http://www.kreativwirtschaft.quartier-beleben.de)

Projektteam: Samira Jamal, Florian Thamm

Das Projekt „Kreativ- und Kulturwirtschaft Spandau“ wird vom 01.01.- 31.12.2011 gefördert durch das Programm „Lokales Soziales Kapital“ LSK Berlin.

